



TREKHAKEN - ATTELAGES

NV. GDW DECONINCK
Hoogmolenwegel 21
8790 WAREGEM.
tf. 056/60.42.12
fax 056/60.01.93

TREKHAAK - ATTELAGE N° 922 VW GOLF '84-'91.

SAMENSTELLING :

- 1 trekhaak ref. 922
- 1 bolhouder-zweestuk 50A+bol 50mm. (*)
of flenskogel 50T
- 2 bouten met moeren M16-50 (*)
- 2 borgrondfels 16mm. (*)
- 10 bouten met moeren M10-30 (A-B-C)
- 4 bouten M8-20+rondsels 25-8 (D)
- 4 rondsels 40-12-4 (A)
- 1 monteerstuk -f (C)
- 1 monteerstuk -h (B)
- 1 monteerstuk -i (B')
- 2 monteerstukken -g (D)
- 4 borgrondfels 8mm. (D)
- 10 borgrondfels 10mm. (A-B-C)

COMPOSITION :

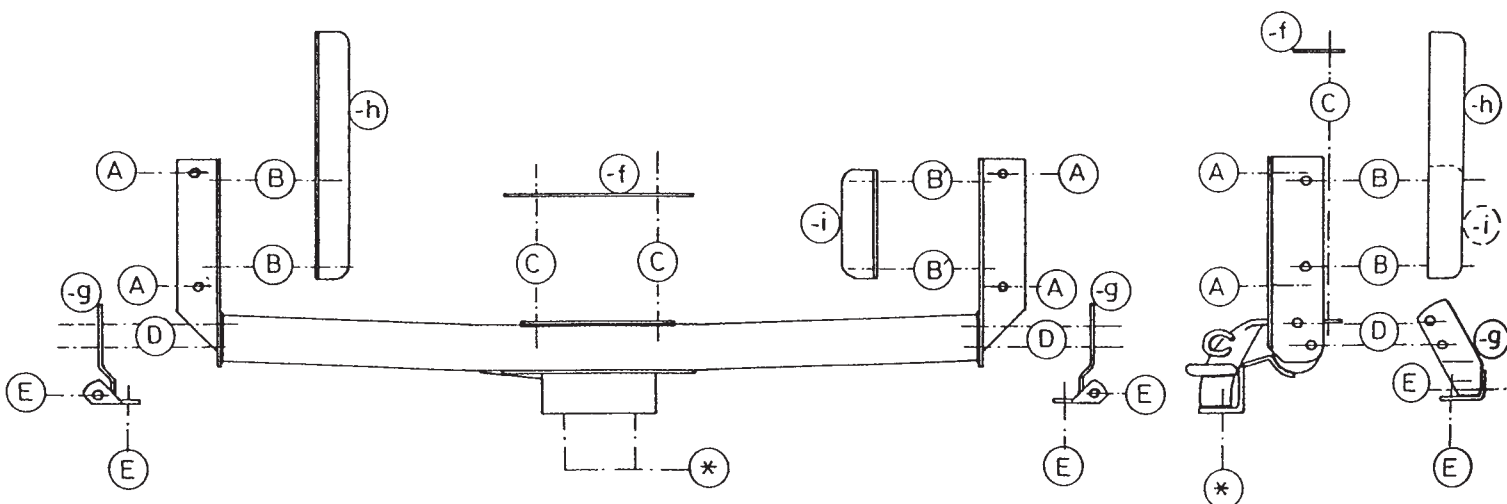
- 1 attelage réf. 922
- 1 support-boule 50A+boule 50mm. (*)
ou rotule à bourelet 50T
- 2 boulons avec écrous M16-50 (*)
- 2 rondelles de sécurité 16mm. (*)
- 10 boulons avec écrous M10-30 (A-B-C)
- 4 boulons M8-20+rondelles 25-8 (D)
- 4 rondelles 40-12-4 (A)
- 1 pièce de montage -f (C)
- 1 pièce de montage -h (B)
- 1 pièce de montage -i (B')
- 2 monteerstukken -g (D)
- 4 rondelles de sécurité 8mm. (D)
- 10 rondelles de sécurité 10mm. (A-B-C)

MONTAGEHANDLEIDING :

1. Achterbumper wegnemen en zijn draagstukken definitief verwijderen en vervangen door de monteerstukken -g te monteren via (E).
2. Trekhaak plaatsen met : (A) op de vrijgekomen gaten (zie 1.) en bouten inbren-gen. (B) tegen zijkant chassisbalk en (C) tegen achterkant koetswerk.
3. Doorboren in diam. 10,5mm. van (B) via koffer en (C) via achterkant. Om de ga-ten (B) te boren, de monteerstukken -h en -i in koffer tegen zijkant chassis-balken plaatsen met de achterraand tot op 10mm. van de gepuntlaste asjes (gelegen voor de bevestiging van de bedrading) en nu doorboren.
4. De bouten met monteerstukken en rondsels via koffer plaatsen. Monteren van (*) en alles degelijk vastschroeven. Bumper terugplaatsen via (D) aan trekhaak.

MANUEL DE MONTAGE :

1. Démontér le pare-chocs arrière, enlever définitivement ces supports de fixa-tion et les remplacer par les pièces de montage -g à monter via (E).
2. Positionner l'attelage avec : (A) sur les trous des supports pare-chocs et boulonner. (B) contre le côté du longeron de chassis et (C) contre l'arrière de la carrosserie.
3. Forer en diam 10,5mm., (B) via le coffre et (C) vers l'arrière, en mettant les pièces de montage -h et -i dans le coffre contre le côté des poutres de chas-sis et avec l'arrière jusqu'au 10mm. des petits essieux soudés devant la fixa-tion des conduites.
4. Mettre les boulons avec pièces de montage via le coffre. Monter (*) et bien serrer le tout. Remettre le pare-chocs au point (D) à l'attelage.



De door GDW gebruikte verf is enkel een grondlaag. Het is noodzake-lijk na montage de trekhaak te voorzien van een extra beschermlaag. GDW amis seulement une couche de peinture primaire. Il est néces-saire d'appliquer encore une couche supplémentaire après montage.