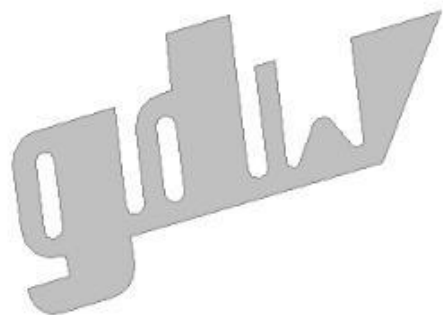
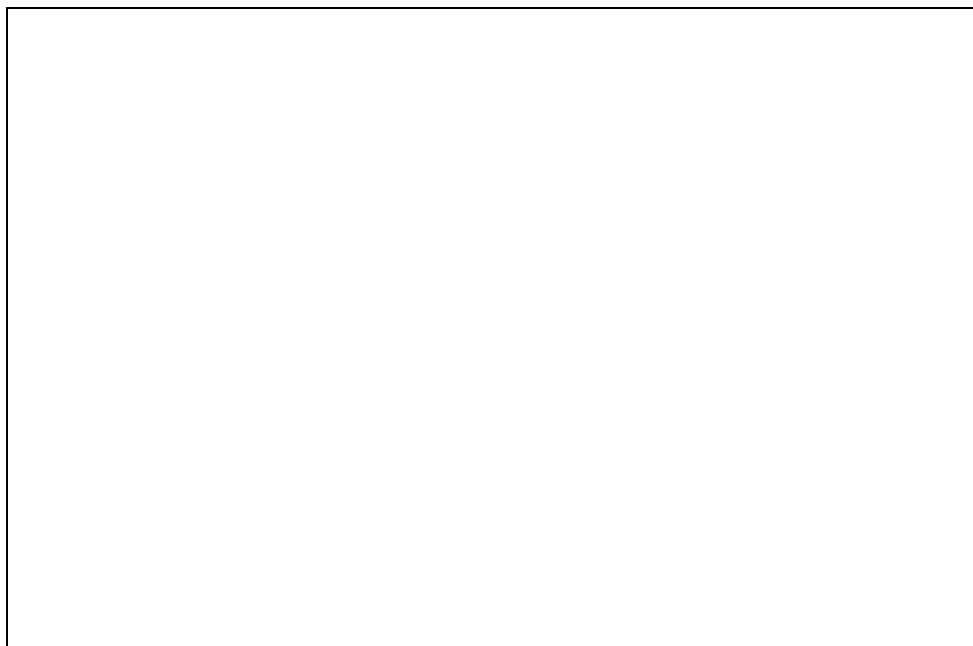






Toyota Avensis stw.

1998 -



GDW Ref. 1065

EEC APPROVAL N° : e4*94/20*0995*00

D/	:	8,20	KN
S/	:	90	kg
Max. 	:	1400	kg
	:	0000	kg

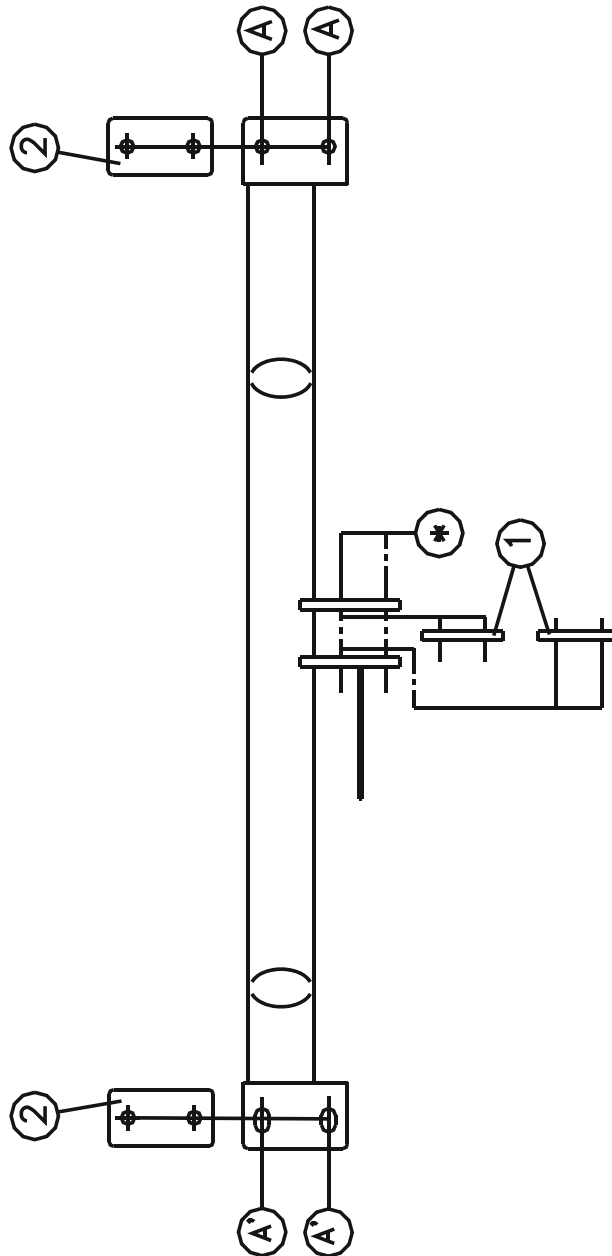
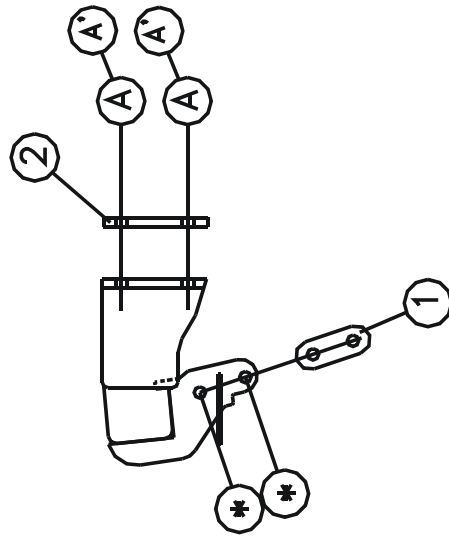
GDW nv - Hoogmolenwegel 23 - B-8790 Waregem
TEL. 32(0)56 60 42 12(5) - FAX. 32(0)56 60 01 93
Email: gdw@gdwtowbars.com - Website: www.gdwtowbars.com



Toyota Avensis stw.

1998 -

Ref. 1065





Toyota Avensis stw.

1998 -

Ref. 1065

Montagehandleiding

- 1) Uitlaat demonteren en sleepogen definitief verwijderen.
- 2) Trekhaak plaatsen met de punten (A) op de vrijgekomen schroefboringen, de bouten en rondsels inbrengen en alles degelijk aanspannen.
- 3) Monteren van (*) en uitlaat terug aanbrengen.

Samenstelling

1 trekhaak referentie 1065	
1 bolstang T44L002	(*)
2 bouten + bormoeren M12x100	(*)
4 bouten M14x45/1,50	(A-A')
2 rondsels 40x15x4	(A')
4 borgrondnels	(A-A')
2 monteerstukjes (1)	(*)
2 monteerstukjes (2)	(A-A')
1 veiligheidsschakel	(*)

Alle bouten en moeren : kwaliteit 8.8

N.B.

Voor de maximum toegestane massa welke uw voertuig mag trekken dient U uw dealer te raadplegen.

Verwijder eventueel de bitumenlaag op de bevestigingsplaats van de trekhaak.

Opgepast bij het boren dat men geen remleiding, elektriciteitsdraden of brandstofleidingen beschadigt.



Toyota Avensis break

1998 -

Réf. 1065

Notice de montage

- 1) Démonter l'échappement et enlever l'anneau de traction définitivement.
- 2) Mettre l'attelage avec les points (A) sur les trous filetés. Mettre tous les boulons et les rondelles et serrer le tout.
- 3) Monter le (*) et bien serrer le tout et remettre l'échappement.

Composition

1 attelage référence 1065	
1 tige boule T44L002	(*)
2 boulons + écrous de sûreté M12x100	(*)
4 boulons M14x45/1,50	(A-A')
2 rondelles 40x15x4	(A')
4 rondelles de sûreté	(A-A')
2 pièces de montage (1)	(*)
2 pièces de montage (2)	(A-A')
1 anneau de sécurité	(*)

Tous les boulons et les écrous : qualité 8.8

Remarque

Pour le poids de traction maximum autorisé de votre voiture, consulter votre concessionnaire.
Enlever la couche de bitume ou d'anti-tremblement qui recouvre éventuellement les points de fixation.



Toyota Avensis break

1998 -

Ref. 1065

Fitting instructions

- 1) Remove the exhaust and the towing rings.
- 2) Fit the tow bar with (points (A)) on the freed screw-thread holes, insert the bolts and washers and tighten everything firmly.
- 3) Assemble (*) and replace the exhaust.

Composition

1 tow bar reference 1065	
1 ball T44L002	(*)
2 bolts + security nuts M12x100	(*)
4 bolts M14x45/1,50	(A-A')
2 washers 40x15x4	(A')
4 security washers	(A-A')
2 mounting pieces (1)	(*)
2 mounting pieces (1)	(A-A')
1 security shackle	(*)

All bolts and nuts : quality 8.8

Note

Please consult your cardealer or owners manual for the maximal permissible towing mass.
Remove any bitumen coating on the fastening position for the tow bar.
When drilling, be careful not to damage any brake lines, electrical wiring or fuel lines.



Toyota Avensis Break

1998 -

Ref. 1065

Anbauanleitung

- 1) Auspuff abmontieren und Abschleppöse endgültig entfernen.
- 2) Anhängerkupplung setzen mit Punkte (A) auf die freigekommene Schraubenlöcher. Bolzen und Ritzel einbringen und alles fest anspannen.
- 3) (*) montieren und Auspuff wieder montieren.

Zusammenstellung

1 Anhängerkupplung Referenz 1065	
1 Kugelstange T44L002	(*)
2 Bolzen + sicherheitsmuttern M12x100	(*)
4 Bolzen M14x45/1,50	(A-A')
2 Ritzel 40x15x4	(A')
4 Sicherheitsritzeln	(A-A')
2 Montierstücke (1)	(*)
2 Montierstücke (2)	(A-A')
1 Sicherheitskettenglied	(*)

Alle Bolzen und Muttern : Qualität 8.8

Hinweise

Die Maximale Anhängelast ihres Fahrzeuges können Sie im Fahrzeugschein oder im Benutzerhandbuch nachlesen.
Im Bereich der Anlageflächen muß Unterbodenschutz und Antidröhmaterial entfernt werden.
Vor dem Bohren prüfen, daß keine, dort eventuell Leitungen beschädigt werden können.

Trekhaken

Attelages



Anhängevorrichtungen Tow bars

Bouten – Boulons – Bolts - Bolzen
Kwaliteit 8.8

DIN 912 - DIN 931 - DIN 933 - DIN 7991

M6 ≙ 10,8Nm of 1,1kgm
M12 ≙ 88,3Nm of 9,0kgm

M8 ≙ 25,5Nm of 2,60kgm
M14 ≙ 137Nm of 14,0kgm

M10 ≙ 52,0Nm of 5,30kgm
M16 ≙ 211,0Nm of 21,5kgm

Bouten – Boulons – Bolts - Bolzen
Kwaliteit 10.9

DIN 912 - DIN 931 - DIN 933 - DIN 7991

M6 ≙ 13,7Nm of 1,4kgm
M12 ≙ 122,6Nm of 12,5kgm

M8 ≙ 35,3Nm of 3,6kgm
M14 ≙ 194Nm of 19,8kgm

M10 ≙ 70,6Nm of 7,20kgm
M16 ≙ 299,2Nm of 30,5kgm

Ontwerp

G D W

Designed by

G D W



Signé

G D W

Entwurf

G D W
