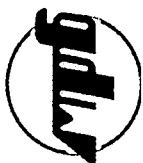




TREKHAKEN-ATTELAGES

G.D.W. N.V.
Hoogindoleinweg 23
8790 Waregem - België
Tel. 056/604212
Fax. 056/600193



TREKHAKEN - ATTELAGES

N.V. GDW
Hoogindoleinweg 23
8790 Waregem - België
Tel. 056/604212
Fax. 056/600193

Montagehandleiding

1/ Bumper demonteren en binnenbekleding van de kofferruimte wegnemen.

2/ Verwijder de tape op de achterzijde van het voertuig (zie Fig. 1)
Breng de trekhaakarmen met de punten C in de vrijgekomen openingen achteraan het voertuig, de punten A en B komen tegen de achterkant van het voertuig op de voorziene boringen. Punt B moet men vermeedderen met dia. 10,5mm, bouten indringen en rondzels aan de voorkant bijplaatsen, doch niets aanspannen.

3/ De punten C passen met de openingen in de onderkant van de chassisbalk waar men het monteerstuk -f tegenaan brengt, bouten indringen. Eerst de bouten in de achterzijde aanspannen en dan in de onderkant.

4/ Voor men de bumper terugplaatst moet men eerst een insnijding maken in de bumper. (Zie fig. 2-3)

5/ Monteren van (*) en alles degelijk aanspannen.

Manuel de montage

1/ Démontez le pare-chocs et la couverture du fond du coffre.

2/ Enlever le scotch sur l'arrière du véhicule (dessin 1).
Mettre les bras-porteur avec les points C dans les ouvertures à l'arrière, les points A et B se trouvent contre l'arrière sur les forages prévus. Agrandir le point B jusqu'à diam. 10,5 mm, mettre les boulons et mettre les rondelles à l'avant. Ne rien serrer.

3/ Les points C conviennent avec les ouvertures dans l'en-dessous de la poutre de chas où on met la pièce de montage -f, mettre les boulons. D'abord serrer les boulons à l'arrière après les boulons à l'en-dessous.

4/ Avant de remettre le pare-chocs il faut faire une découpe (dessins 2-3).

5/ Monter le (*) et bien fixer le tout.

EEC: e4*94/20*1002*00
Valeur-D-waarde: 7, 20 kN
Valeur-S-waarde: ↓ 50 kg
Max → : 1250 kg

TREKHAAK-ATTELAGE : Mazda 323 4D / 4P '99

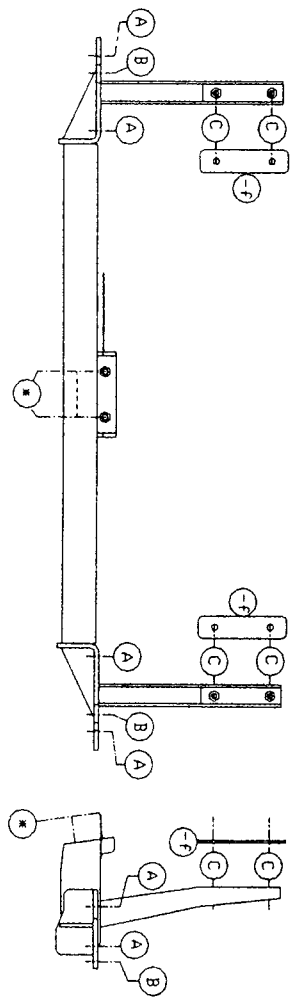
No: 1125

Samenstelling trekhaak

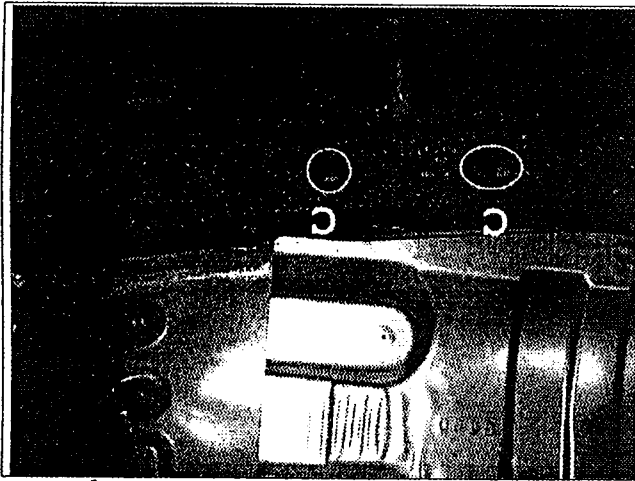
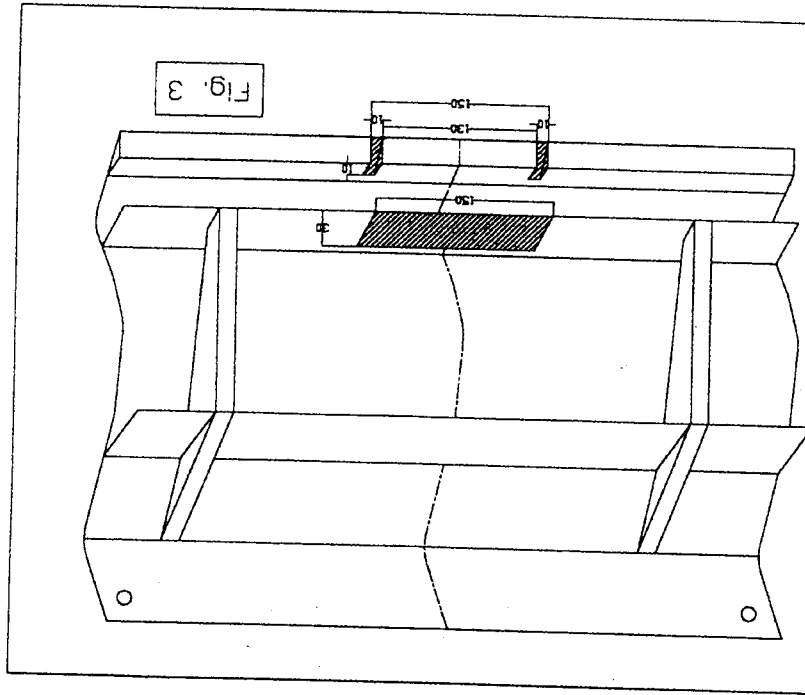
- 1 trekhaak ref 1125
- 1 bolstang T43K000 of T35K000 (*)
- 4 bouten M12x40 (*)
- 4 bouten M10x30 (C)
- 8 bouten + écrous M10x35 (A-B)
- 6 rondzels 40x12x4 (A)
- 2 rondzels 60x25x3 (B)
- 12 borgrondzels M10 (A-B-C)
- 4 borgrondzels M12 (*)
- 2 monteerstukken (-f) (C)
- 1 veiligheidschakel (*)

Composition

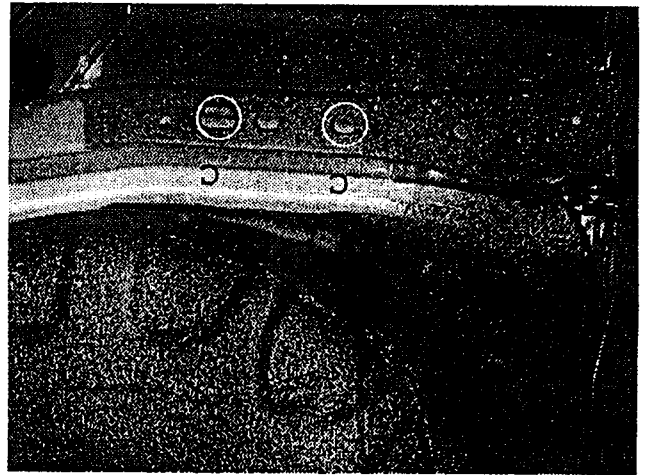
- 1 attelage ref 1125
- 1 tige-boule T43K000 ou T35K000 (*)
- 4 boulons M12x40 (*)
- 4 boulons M10x30 (C)
- 8 boulons + écrous M10x35 (A-B)
- 6 rondelles 40x12x4 (A)
- 2 rondelles 60x25x3 (B)
- 12 rondelles de sécurité M10 (A-B-C)
- 4 rondelles de sécurité M12 (*)
- 2 pièces de montage (-f) (C)
- 1 anneau de sécurité (*)



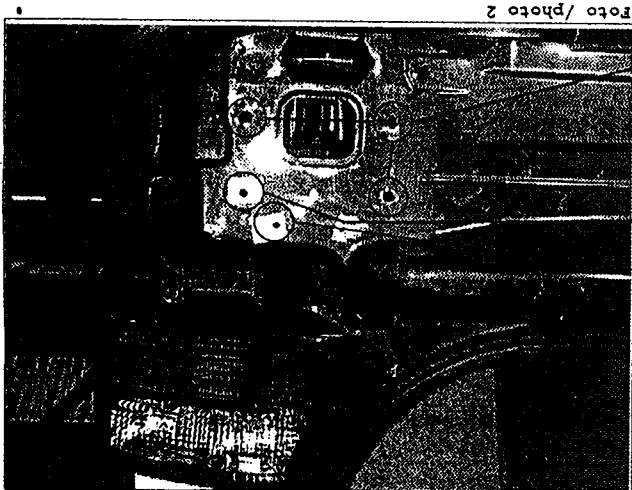
N.B. (*) standaard uitrustingen (kunnen vervangen worden door originele GDW aanpassstukken)
Equipements standard (peuvent être remplacés par des pièces d'adaptation d'origine GDW)



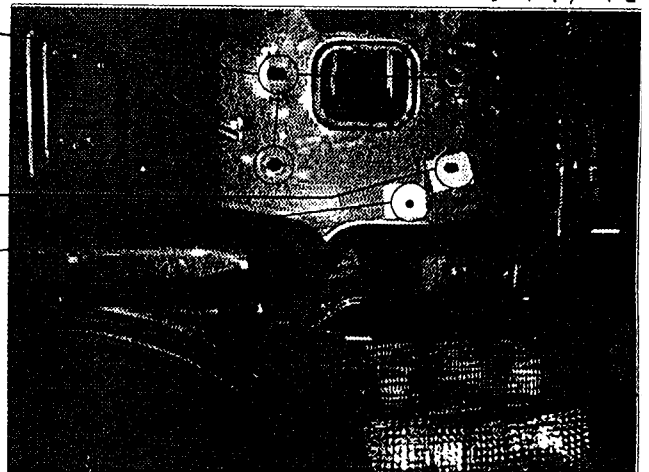
Foto/photo 4



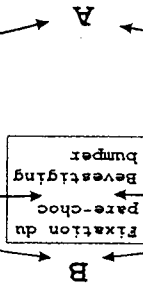
Foto/photo 3

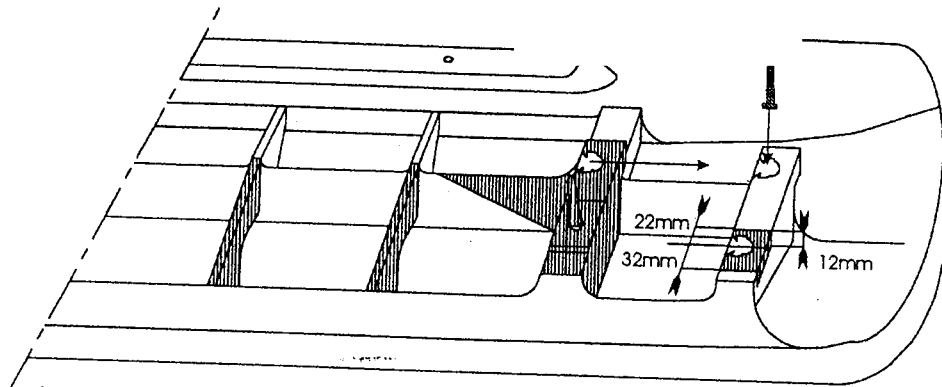


Foto/photo 2



Foto/photo 1





L+R

Fig. 2

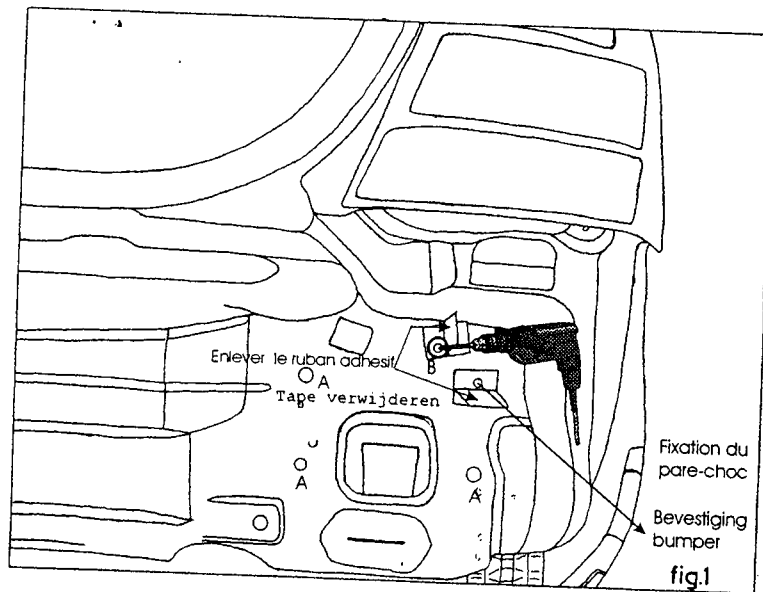


fig.1